

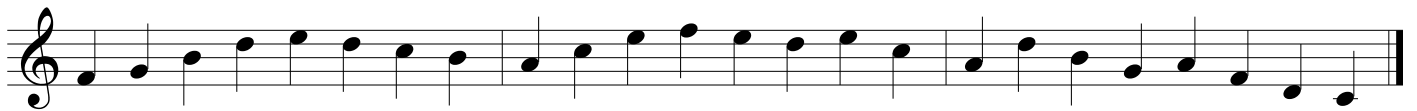
Les accords sont très importants dans le solfège. Il faut les apprendre le plus tôt possible. C'est notre nouvelle étape. Ils sont présents tout le temps de façon plus moins évidente.

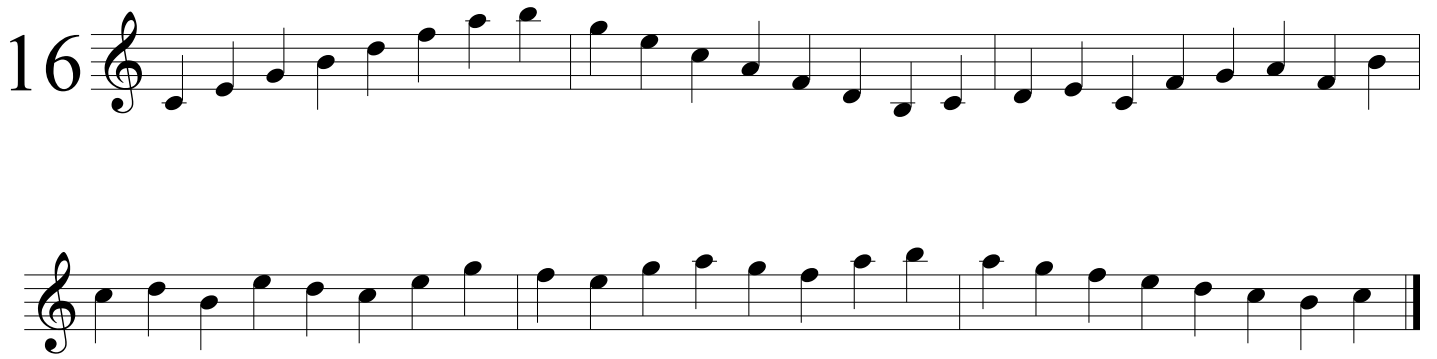
Les accords ascendants :

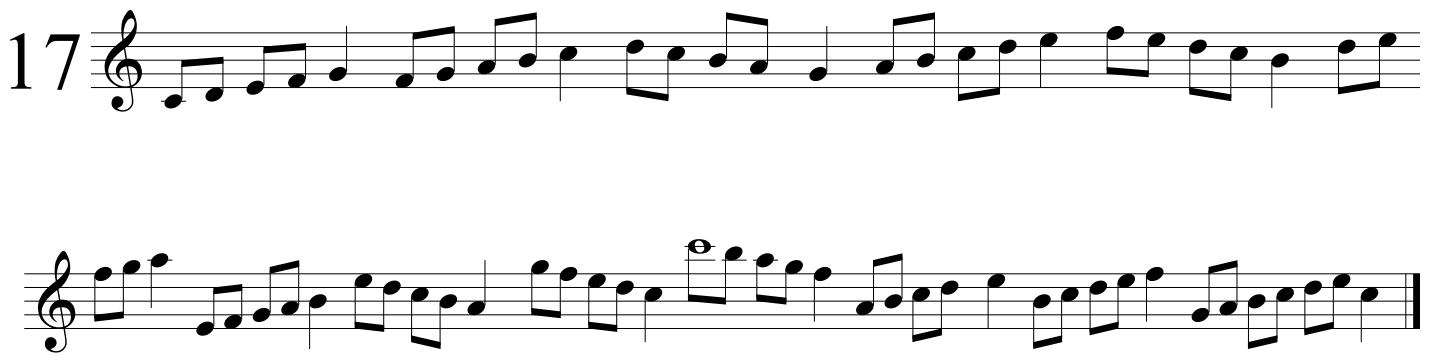
DO-MI-SOL
RE-FA-LA
MI-SOL-SI
FA-LA-DO
SOL-SI-RE
LA-DO-MI
SI-RE-FA

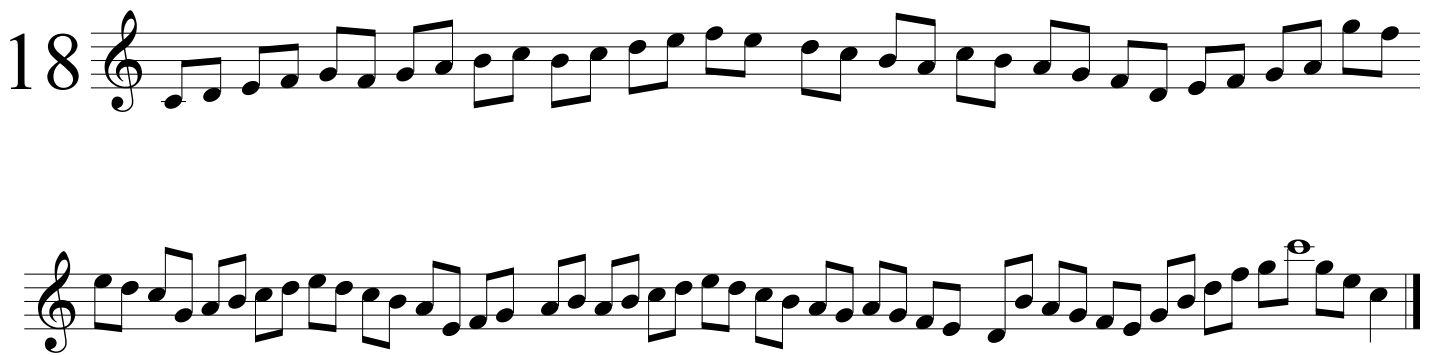
Les accords descendants :

DO-LA-FA
SI-SOL-MI
LA-FA-RE
SOL-MI-DO
FA-RE-SI
MI-DO-LA
RE-SI-SOL



16 

17 

18 

19 