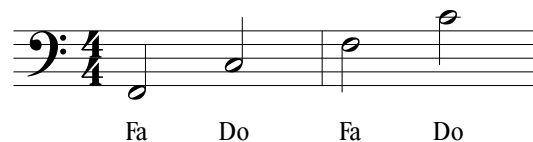


Apprendre à lire la clé de FA

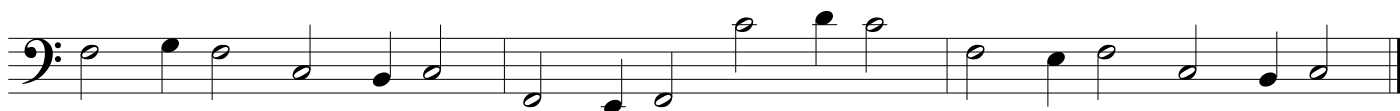
Par Sibmol
lecahierdupianiste.com



→ Il n'y a que des points de repère (Do ou Fa)



→ Les blanches sont des points de repère (Do ou Fa) et les noires des notes voisines



→ Il n'y a plus qu'un seul point de repère



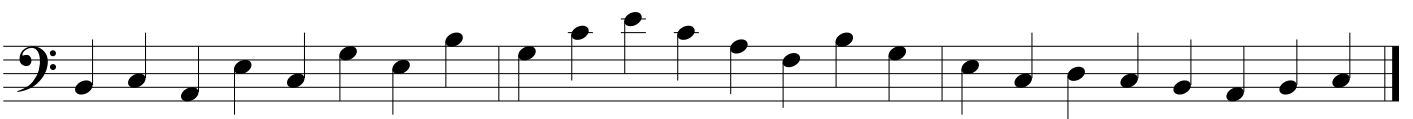
Les accords sont très importants dans le solfège. Il faut les apprendre le plus tôt possible. C'est notre nouvelle étape. Ils sont présents tout le temps de façon plus moins évidente.

Les accords ascendants :

DO-MI-SOL
RE-FA-LA
MI-SOL-SI
FA-LA-DO
SOL-SI-RE
LA-DO-MI
SI-RE-FA

Les accords descendants :

DO-LA-FA
SI-SOL-MI
LA-FA-RE
SOL-MI-DO
FA-RE-SI
MI-DO-LA
RE-SI-SOL



12  Musical staff 12, first line. Bass clef. Notes: G2, A2, B2, C3, D3, E3, F3, G3, A3, B3, C4, D4, E4, F4, G4, A4, B4, C5.

 Musical staff 12, second line. Bass clef. Notes: D4, E4, F4, G4, A4, B4, C5, B4, A4, G4, F4, E4, D4, C4, B3, A3, G3, F3, E3, D3, C3, B2, A2, G2.

13  Musical staff 13, first line. Bass clef. Notes: G2, A2, B2, C3, D3, E3, F3, G3, A3, B3, C4, D4, E4, F4, G4, A4, B4, C5.

 Musical staff 13, second line. Bass clef. Notes: D4, E4, F4, G4, A4, B4, C5, B4, A4, G4, F4, E4, D4, C4, B3, A3, G3, F3, E3, D3, C3, B2, A2, G2.

14  Musical staff 14, first line. Bass clef. Notes: G2, A2, B2, C3, D3, E3, F3, G3, A3, B3, C4, D4, E4, F4, G4, A4, B4, C5.

 Musical staff 14, second line. Bass clef. Notes: D4, E4, F4, G4, A4, B4, C5, B4, A4, G4, F4, E4, D4, C4, B3, A3, G3, F3, E3, D3, C3, B2, A2, G2.

15  Musical staff 15, first line. Bass clef. Notes: G2, A2, B2, C3, D3, E3, F3, G3, A3, B3, C4, D4, E4, F4, G4, A4, B4, C5.

 Musical staff 15, second line. Bass clef. Notes: D4, E4, F4, G4, A4, B4, C5, B4, A4, G4, F4, E4, D4, C4, B3, A3, G3, F3, E3, D3, C3, B2, A2, G2.



